



ΑΠΑΝΤΗΣΕΙΣ ΣΤΙΣ ΑΡΧΕΣ ΟΙΚΟΝΟΜΙΚΗΣ ΘΕΩΡΙΑΣ 15 6 18

ΘΕΜΑ Α

- A1. α. Σ
 β. Λ
 γ. Λ
 δ. Σ
 ε. Σ

A2. γ

A3. β

ΘΕΜΑ Β

B1. Σελ. 37 §7α και διαγρ. 2.8

B2. Σελ. 38 §7β και διαγρ. 2.9

B3. Σελ. 38-39 §γ και διαγρ. 2.10 (εμφανίζουμε και τις τρεις περιπτώσεις).

ΘΕΜΑ Γ

$$\Gamma 1. A \rightarrow B: KE_z = \frac{\Delta\Omega}{\Delta Z} = \frac{600-400}{175-0} = 1,14$$

$$B \rightarrow A: KE_\Omega = \frac{1}{KE_z} = 0,875$$

$$B \rightarrow \Gamma: KE_z = 2 = \frac{400-300}{x-175} \Leftrightarrow x = 225$$

$$\Gamma \rightarrow B: KE_\Omega = \frac{1}{2} = 0,5$$

$$\Gamma - \Delta: KE_z = 4$$

$$\Gamma \rightarrow \Delta: KE_z = 4 = \frac{300-y}{250-225} \Leftrightarrow y = 200$$

$$\Delta \rightarrow E: KE_z = \frac{200-0}{275-250} = 8$$

$$E \rightarrow \Delta: KE_\Omega = \frac{1}{8} = 0,125$$

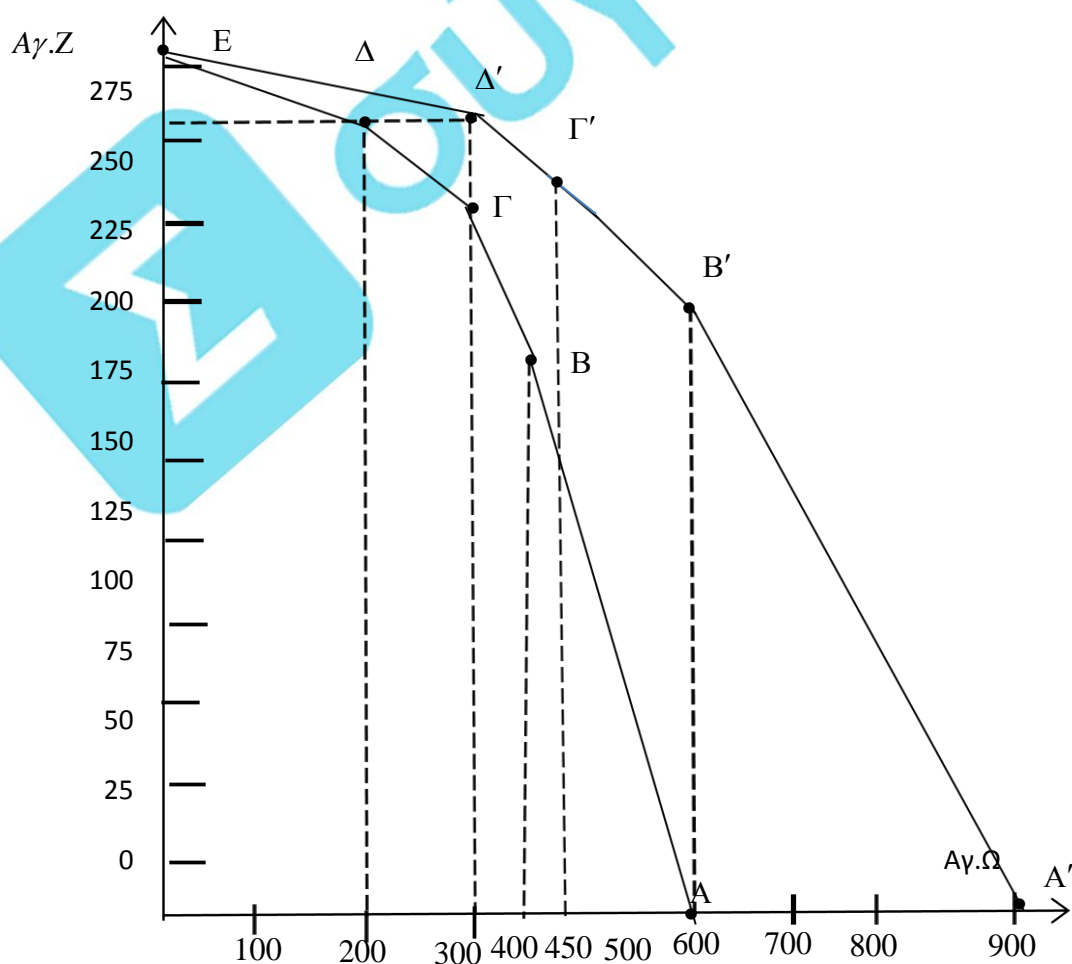
Συν.	Ω	Z	KE _Z	KE _Ω
A	600	0		
			1,14	0,875
B	400	175		
			2	0,5
Γ	300	225		
			4	0,25
Δ	200	250		
			8	0,125
E	0	275		

Γ2. $B' \rightarrow B \quad KE_Z = 2 = \frac{400-x}{200-175} \Leftrightarrow x = 350$

Για τις πρώτες 200 μον. Z θυσιάζονται $600-350=250$ μον.Ω

Γ3.

Συν.	Ω	Z
A	900	0
B	600	175
Γ	450	225
Δ	300	250
E	0	275



Γ4. Οι συνδυασμοί που βρίσκονται ανάμεσα στις δύο ΚΠΔ, σε σχέση με την αρχική αποτελούν ανέφικτους συνδυασμούς, αφού βρίσκονται αριστερά της ΚΠΔ και δείχνουν ότι η οικονομία δε διαθέτει την κατάλληλη τεχνολογία ή τους απαραίτητους παραγωγικούς συντελεστές ή και τα δύο σε σχέση με την νέα ΚΠΔ αντιπροσωπεύουν εφικτούς αλλά όχι μέγιστους συνδυασμούς, αφού βρίσκονται αριστερά της και δείχνουν ότι ορισμένοι ή όλοι οι παραγωγικοί συντελεστές υποαπασχολούνται.

ΟΜΑΔΑ Δ

Δ1. $Q_1 \rightarrow 2 \quad MC = \frac{\Delta VC}{\Delta \alpha} = \frac{6-4}{2-1} = 2$

για $Q = 3 \quad AVC = \frac{VC}{\alpha} = \frac{9}{3} = 3$

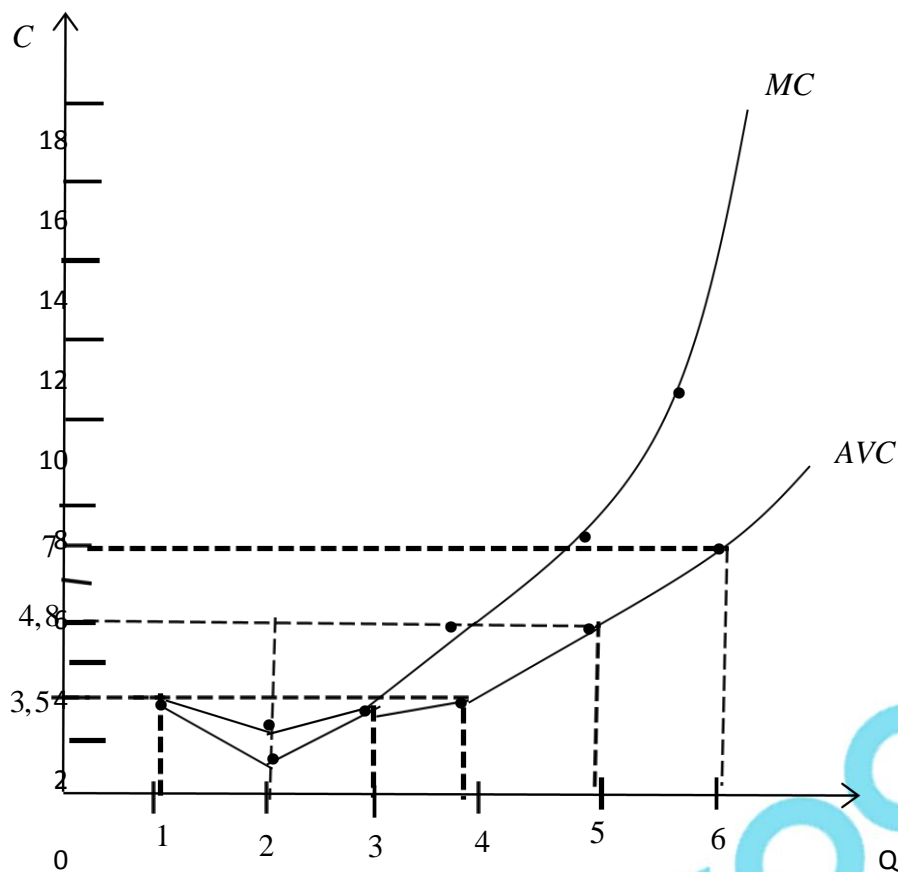
$Q_3 \rightarrow 4 \quad MC = \frac{14-9}{4-3} = 5$

για $Q = 5: \quad VC = AVC \cdot Q = 4,8 \cdot 5 = 24$

Q	VC	AVC	MC
0	0	-	-
1	4	4	4
2	6	3	2
3	9	3	3
4	14	3.5	5
5	24	1.8	10
6	42	7	18

Δ2. Πορεία AVC: βλ. σελ 66

“Η καμπύλη του μέσου μεταβλητού... να αυξάνεται”.



Δ3. Η καμπύλη προσφοράς είναι το ανερχόμενο τμήμα της καμπύλης του MC από το σημείο τομής με την καμπύλη του AVC, γιατί για να συμφέρει την επιχείρηση να προσφέρει πρέπει: $P = MC$ και $P \geq AVC$ (βλ. σελ 79 §2).

P	Qs
3	3
5	4
10	5
18	6

Δ4α. Με την αύξηση του εργατικού μισθού, αυξάνονται το MC και το AVC, οι καμπύλες τους μετατοπίζονται πάνω και αριστερά, οπότε το ανερχόμενο τμήμα της καμπύλης του MC, από το σημείο τομής με το AVC, που αποτελεί την καμπύλη προσφοράς, μετατοπίζεται αριστερά. Δηλαδή η προσφορά μειώνεται.

Δ4β. Η βελτίωση της τεχνολογίας οδηγεί σε αύξηση του παραγόμενου προϊόντος με την ίδια ποσότητα παραγωγικών συντελεστών, οπότε μειώνονται το MC και το AVC, αφού με τις ίδιες ποσότητες παραγωγικών συντελεστών και στις ίδιες τιμές αγορασμένους, παράγουμε περισσότερο προϊόν. Η προσφορά αυξάνεται και η καμπύλη της μετατοπίζεται δεξιά.

Επιμέλεια: Β. Λύρα